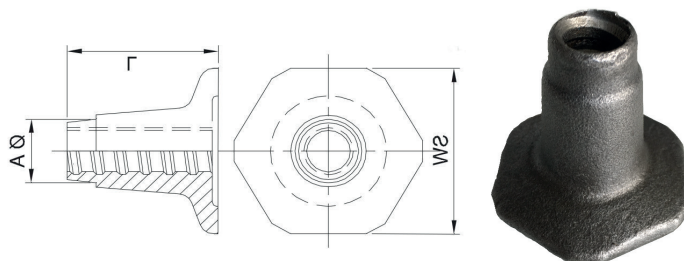




Produit : Pied d'ancrage

Reference Produit : 02PIEDANCSOU...


Pied pour ancrage de tirant rapide.



CARACTERISTIQUES

- Pose avant le coulage de l'élément béton.
- S'utilise avec des cônes de pose.
- Ne pas utiliser pour du levage et respecter le tableau de reprise de charge ci dessous.
- Soudable

Dimensions des pieds d'ancrages

Réf.	L (mm)	Ø A (mm)	SW (mm)	Charge maxi d'utilisation (Kn)	Poids (kg/100u)	
02PIEDANCSOUD15	52	22	60	97	23	1u
02PIEDANCSOUD20	62	32	78	172	51	1u
02PIEDANCSOUD26	57	40	115	290	146	1u



Dans tous les cas la charge utile est limitée à la charge d'utilisation de la tige SAS900 correspondante,

- 97 kN pour la tige SAS 900 / 15 (= valeurs en blanc dans les tableaux ci-après)
- 172 kN pour la tige SAS 900 / 20 (= valeurs en gris clair dans les tableaux ci-après)
- 290 kN pour la tige SAS 900 / 26.5 (= valeurs en gris foncé dans les tableaux ci-après)

POUR NOUS CONTACTER



Tel : 03 20 80 20 53



NORD@ACCESSBAT.COM



WWW.ACCESSBAT.COM